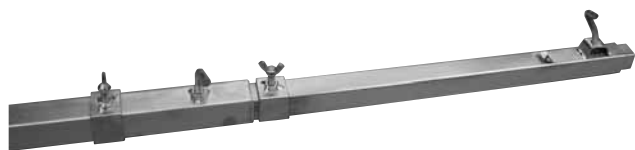


# ASTE PER TRAMEZZARE PORTAPONTEGGIO

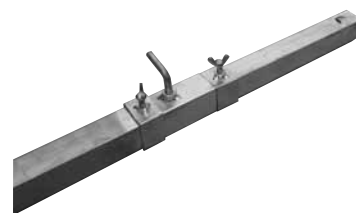
## ASTE PER TRAMEZZARE CON PEDALE

BARRES DE FER AVEC PEDALE  
IRON BARS WITH PEDAL  
DAZWISCHENLEGEN STANGE MIT PEDAL



## ASTE PER TRAMEZZARE SENZA PEDALE

BARRES DE FER SANS PEDALE  
IRON BARS WITHOUT PEDAL  
DAZWISCHENLEGEN STANGE OHNE PEDAL



Codice / Code / Code / Kode	WAC 0850		WAC 0840 finestra / fenêtre window / fenster		Codice / Code / Code / Kode	WAC 0860	
<b>Altezza max</b> Hauteur max / Max Height Höchsthöhe	mm.	3.540		1830	<b>Altezza max</b> Hauteur max / Max Height Höchsthöhe	mm.	4.320
<b>Altezza min</b> Hauteur min / Min Height Mindesthöhe	mm.	2.100		1015	<b>Altezza min</b> Hauteur min / Min Height Mindesthöhe	mm.	2.770
<b>Sezione tubo interno</b> Section tuyau interieur Interior tube section innere Rohr Sektion	mm.	30x30		30x30	<b>Sezione tubo interno</b> Section tuyau interieur Interior tube section innere Rohr Sektion	mm.	35x35
<b>Sezione tubo esterno</b> Section tuyau exterieur Exterior tube section Äußere Rohr Sektion	mm.	35x35		35x35	<b>Sezione tubo esterno</b> Section tuyau exterieur Exterior tube section Äußere Rohr Sektion	mm.	40x40
<b>Massa / Poids</b> Weight / Gewicht	Kg	5,2		3,1	<b>Massa / Poids</b> Weight / Gewicht	Kg	6,7

## PORTAPONTEGGIO

PORTE-ECHAFAUDAGE / SCAFFOLDING-HOLDERS / BAUGERÜST GRUNDLAGE



Codice / Code / Code / Kode	WAC 0870		WAC 0880	
<b>N° telai / Nombre des chassis</b> Number of frames / Gerüst Nummer		40 interasse 105		20 interasse 105
<b>Altezza</b> Hauteur / Height Höhe	mm.	310		310
<b>Larghezza</b> Largeur / Width Breite	mm.	1.220		1.220
<b>Lunghezza</b> Longueur / Length Längenseite	mm.	2.045		1.040
<b>Massa / Poids</b> Weight / Gewicht	kg.	75		48